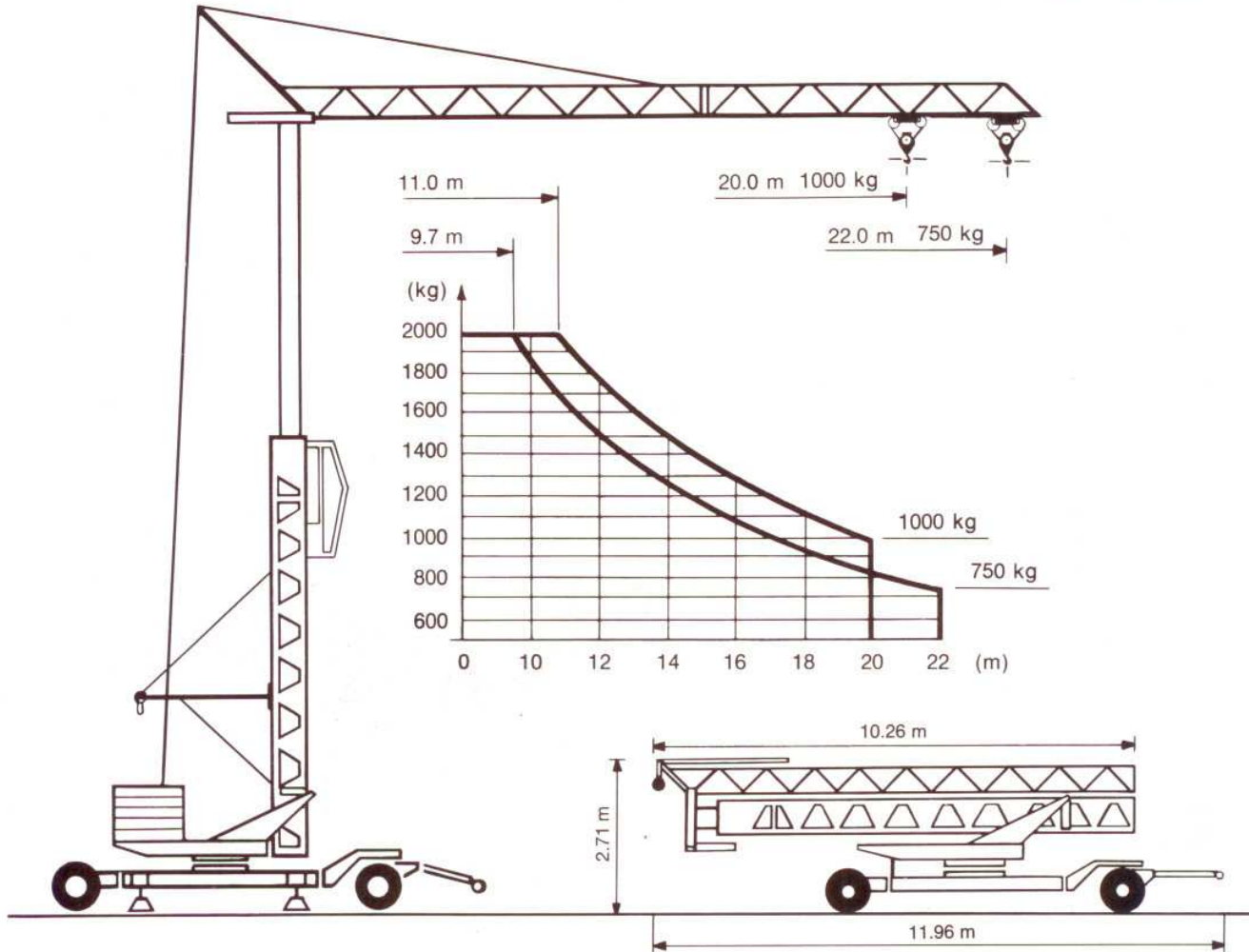


Conducta EURO-Kran E 2010

Zul.-Nr.
SUVA 1008
ZUTK/TÜV 5905



Tragkraft	kg	2000	1500	1000	750	Hakenhöhe hauteur s/crochet altezza gancio height of hook	12/14.5/17 m
Ausladung						Abstützung ecartement de voie scartamento wheel gauge (track)	3.2 x 3.2 m
20 m	m	11.00	14.25	20.00			
22 m	m	9.70	12.50		22.00		
	v =	40 m/min			1000 kg	Drehradius rayon de giration arrière raggio rotazione rotating radius	2.6 m
		20 m/min			2000 kg		
	n =	3 m/min			2000 kg	Konstruktionsgewicht poids de la grue peso della gru structural weight	6.5 t
						Gegenballast contre poids zavorra contrappeso counterweight	11.0 t
		v = 30 m/min				Eckdruck pression d'angle pressione su uno stabilizzatore corner pressure	11.0 t
		n = 0.2/0.6/0.9 U/min	stufenlose, progressive Steuerung			Gesamt-Motorenleistung puissance totale des moteurs forza motrice totale total motor output	12 KW
						Kabelquerschnitt section du cable sezione del cavo sottogomma cable section	4 x 10 □