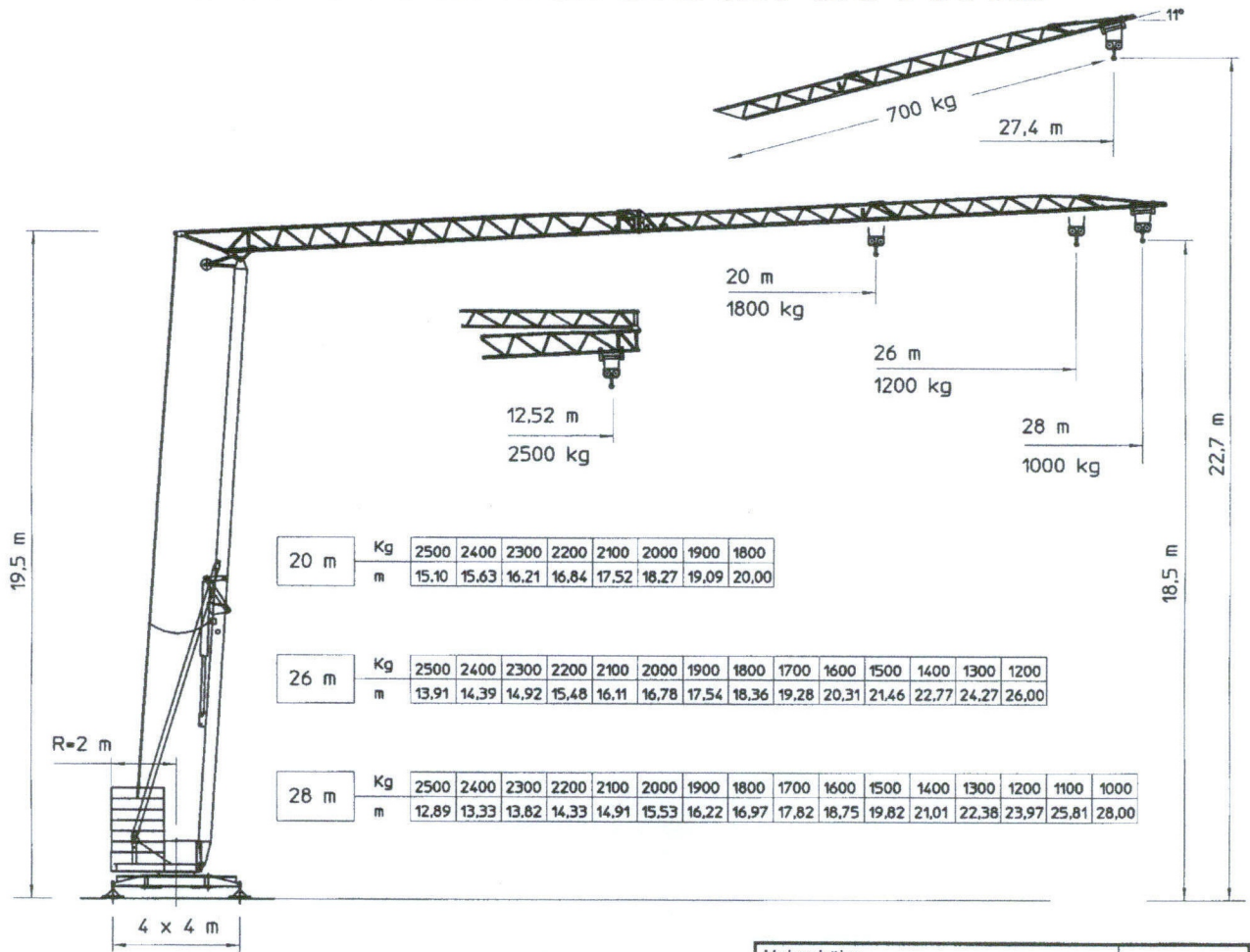


Conducta Eurokran 2810HD



20 m	Kg	2500	2400	2300	2200	2100	2000	1900	1800
	m	15.10	15.63	16.21	16.84	17.52	18.27	19.09	20.00

26 m	Kg	2500	2400	2300	2200	2100	2000	1900	1800	1700	1600	1500	1400	1300	1200
	m	13.91	14.39	14.92	15.48	16.11	16.78	17.54	18.36	19.28	20.31	21.46	22.77	24.27	26.00

28 m	Kg	2500	2400	2300	2200	2100	2000	1900	1800	1700	1600	1500	1400	1300	1200	1100	1000
	m	12.89	13.33	13.82	14.33	14.91	15.53	16.22	16.97	17.82	18.75	19.82	21.01	22.38	23.97	25.81	28.00

Sbraccio-Ausladung- Luffing - Flèche	Portata - Tragkraft- Load - Charges						
	kg	2500	2000	1800	1500	1200	1000
20,0 m	m	15,1	18,2	20,0			
26,0 m	m	13,9	16,7	18,3	21,4	26,0	
28,0 m	m	12,8	15,5	16,9	19,8	23,9	28,0
9,2 KW INVERTER				40 m/min.			1000 kg
1,5 KW INVERTER				20 m/min.			2500 kg
4 Kgm INVERTER				4,4 m/min.			2500 kg
				v = 9 / 19 / 38 m/min.			
				v = 0,2 / 0,6 / 0,9 1/min.			

Hakenhöhe Hauteur s/crochet Altezza al gancio Height of hook	18,5
Abstützung Ecartement de voie Scartamento Wheel gauge (track)	4 m
Drehradius Rayon de giration arrière Raggio di rotazione Rotating radius	2 m
Konstruktionsgewicht Poids de la grue Peso della gru Structural weight	10,5 t
Gegenballast Contre poids Zavorra contrappeso Counterweight	16,5 t
Eckdruck Pression d'angle Pressione su stabilizzatore Corner pressure	17 t
Gesamt-Motorenleistung Puissance totale des moteurs Forza motrice totale Total motor output	14 kW 400 V - 50Hz
Kabelquerschnitt Section du cable Sezione del cavo sottogomma Cable section	4x16 mm ²

Konstruktionsänderungen vorbehalten !