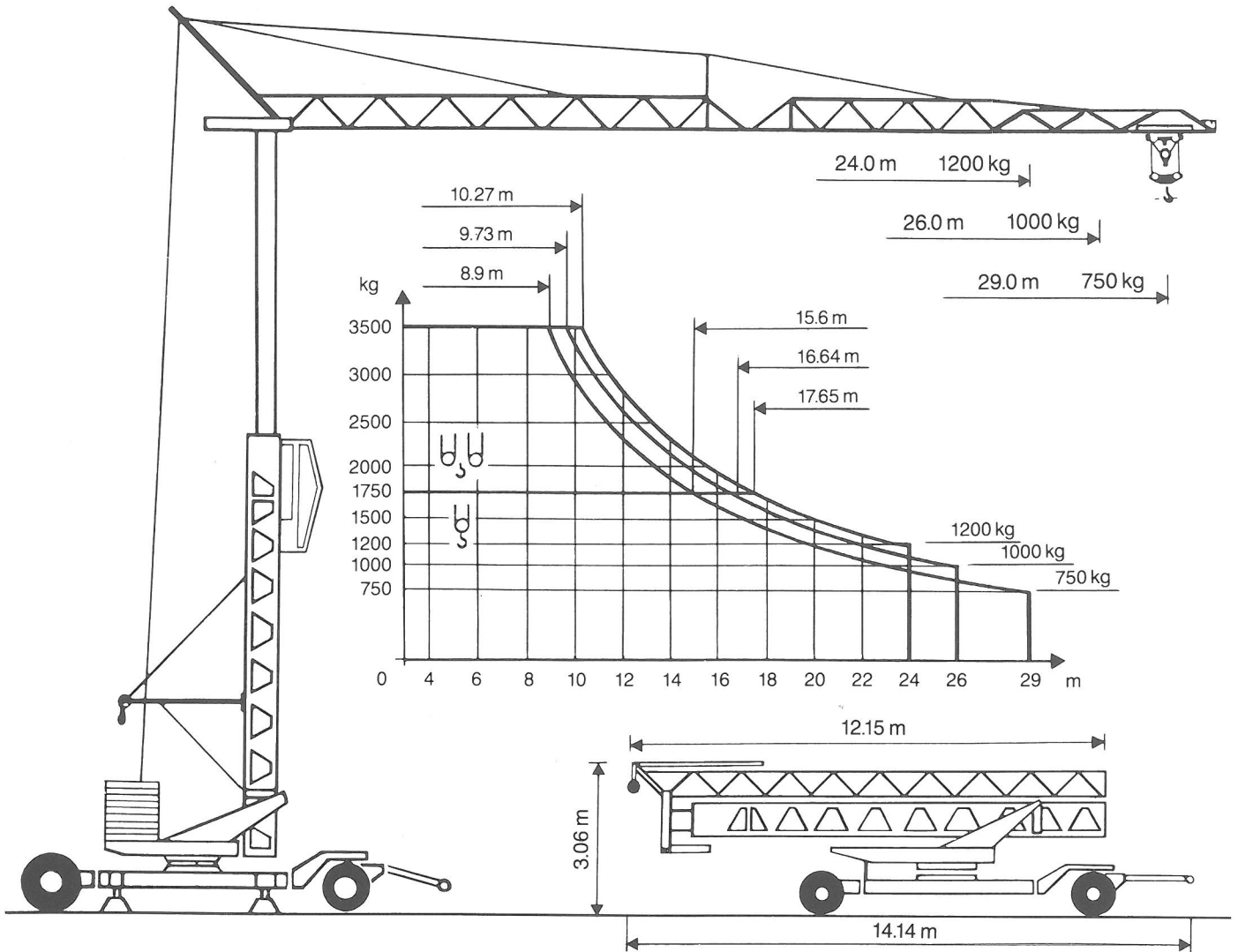


# Conducta EURO-Kran E 2610/29

Zul.-Nr.  
SUVA 1012  
ZUTK/TÜV 5906



Tragkraft Ausladung	kg	3500	1750	1200	1000	750			
△△△ 24 m	m	10.27	17.65	24.0				Hakenhöhe hauteur s/crochet altezza gancio height of hook	16/21 m
△△△△ 26 m	m	9.73	16.64		26.0			Abstützung ecartement de voie scartamento wheel gauge (track)	4.0 x 4.0 m
△△△△△ 29 m	m	8.90	15.60			29.0			
			40 m/min	1000 kg			Drehradius rayon de giration arrière raggio rotazione rotating radius	2.40 m	
			v = 20 m/min	1750 kg					
			3 m/min	1750 kg			Konstruktionsgewicht poids de la grue peso della gru structural weight	9.4 t	
			20 m/min	2000 kg					
			v = 10 m/min	3500 kg					
			1.5 m/min	3500 kg			Gegenballast contre poids zavorra contrappeso counterweight	16.7 t	
			v = 20/40 m/min			Eckdruck/Raddruck pression d'angle/charge par roue pressione su uno stabilizzatore corner pressure/wheel pressure			17.3 t
			n = 0.2/0.6/0.9 U/min				Gesamt-Motorenleistung puissance totale des moteurs forza motrice totale total motor output	14 kW	
			stufenlose, progressive Steuerung						
			v = 25 m/min			Kabelquerschnitt section du cable sezione del cavo sottogomma cable section	4 x 10 □		