

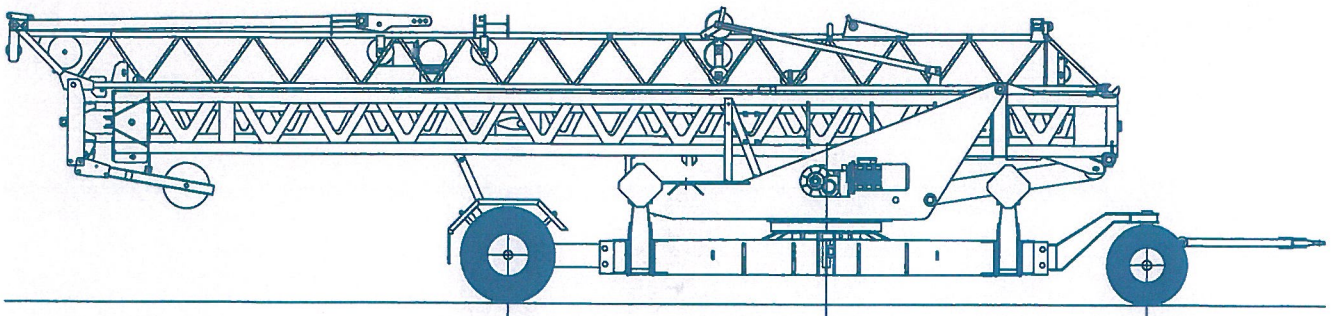
Conducta Schnelleinsatzkran

Grue à montage rapide / Gru a montaggio rapido

 **EURO 3210**



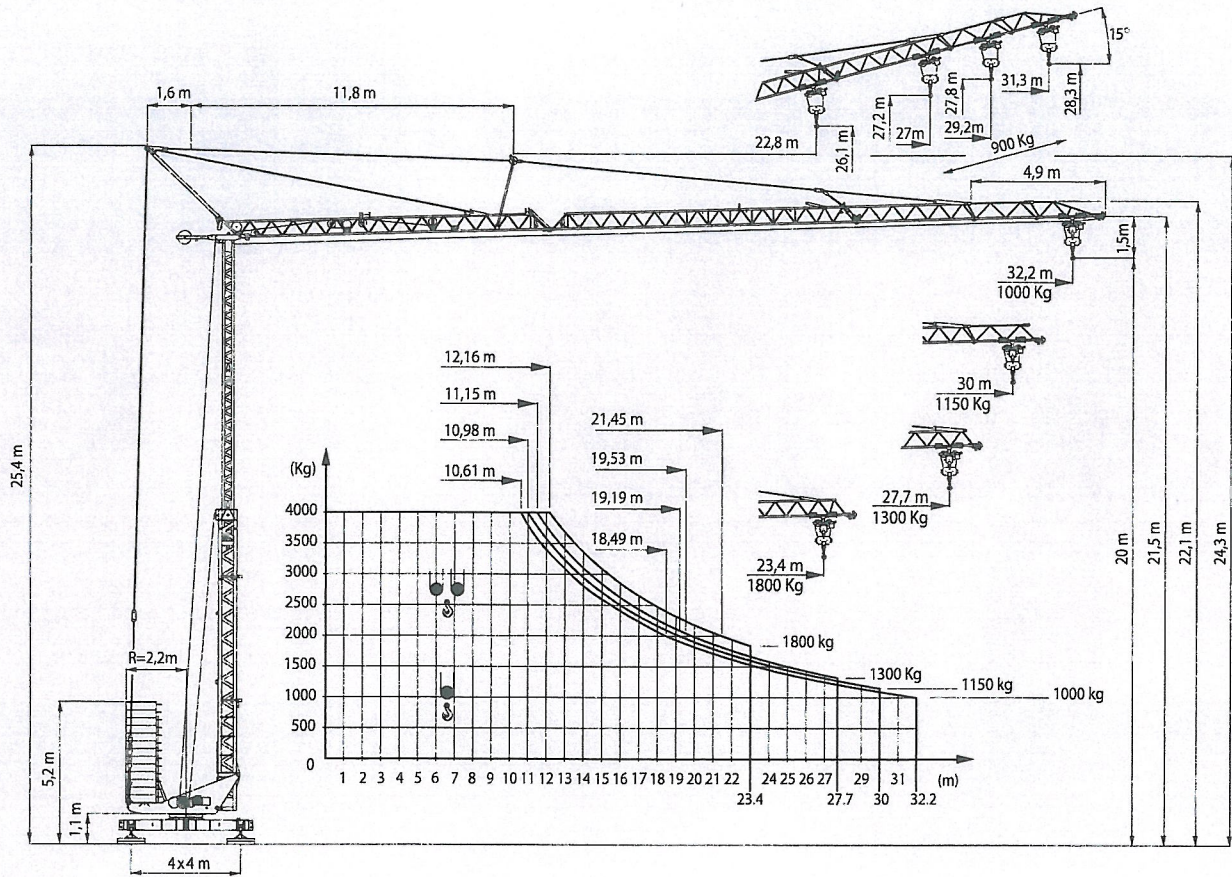
Werner Fercher AG
Kran- & Baumaschinenvertrieb
Dipl. Kranexperte
Postfach 156
3931 Lalden
Tel. 027/946 40 21
Nat. 079/417 52 59



Conducta

BAUMASCHINEN ■ RAUMSYSTEME ■ UMWELTECHNIK

EURO 3210



Ausleger in Horizontalstellung Flèche horizontale / Braccio orizzontale

Tragkraft/Charge/Pesi Ausladung/Portée/Sbraccio	kg	4000	2000	1800	1300	1150	1000
23,4 m	m	12,1	21,4	23,4			
27,7 m	m	11,1	19,5		27,7		
30,0 m	m	10,9	19,1			30,0	
32,2 m	m	10,6	18,4				32,2

Daten mit FU-Steuerung / Dates avec Inverter / Dati con Inverter

	50 m/min 1000 kg 25 m/min 2000 kg 6,2 m/min 2000 kg
	25 m/min 2000 kg 12,5 m/min 4000 kg 3,1 m/min 4000 kg
	11-22-45 m/min
	0,2-0,6-0,9 1/min

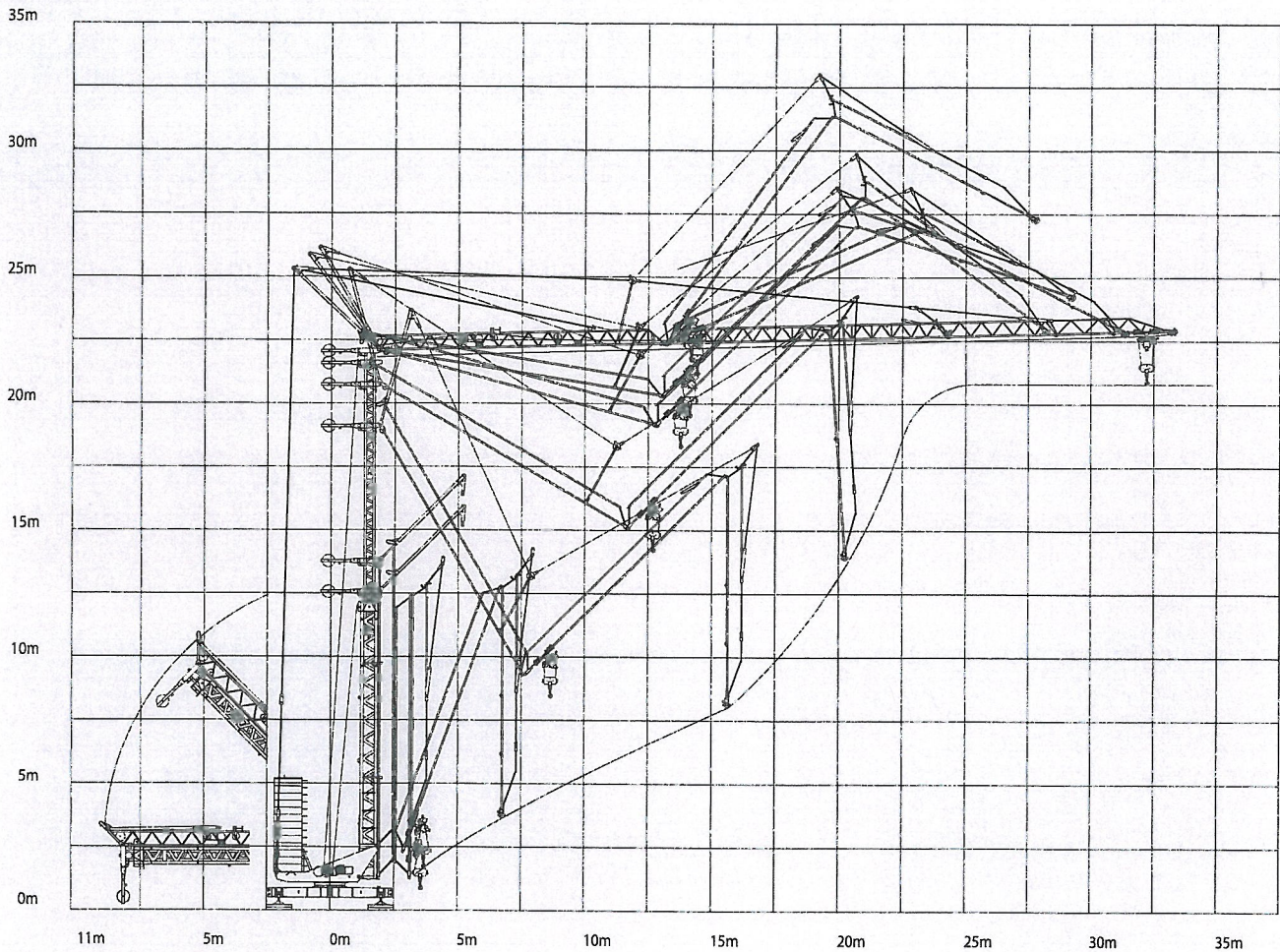
Hakenhöhe hauteur s/crochet altezza al gancio	15,0 m 20,0 m
Abstützung ecartement de voie scartamento	4,0 m
Drehradius rayon de giration arrière raggio di rotazione	2,2 m
Konstruktionsgewicht poids de la grue peso della gru	11,2 t
Gegenballast contre poids zavorra contrappeso	20,0 t
Eckdruck pression d'angle pressione su uno stabilizzatore	19,3 t
Gesamt-Motorenleistung puissance totale des moteurs forza motrice totale	18 kW
Kabelquerschnitt section du cable sezione del cavo sottogomma	4x10 mm ²

Conducta

BAUMASCHINEN ■ RAUMSYSTEME ■ UMWELTECHNIK

EURO 3210

Montageablauf / Descriptif de montage / Diagramma di montaggio



Gemäss der Richtlinie 2000/14 EG für den Schall-Leistungspegel
 Conforme aux directives CE 2000/14 sur le niveau acoustique
Conforme alle direttive CE 2000/14 sul livello acustico

Transport / Transport / Trasporto

