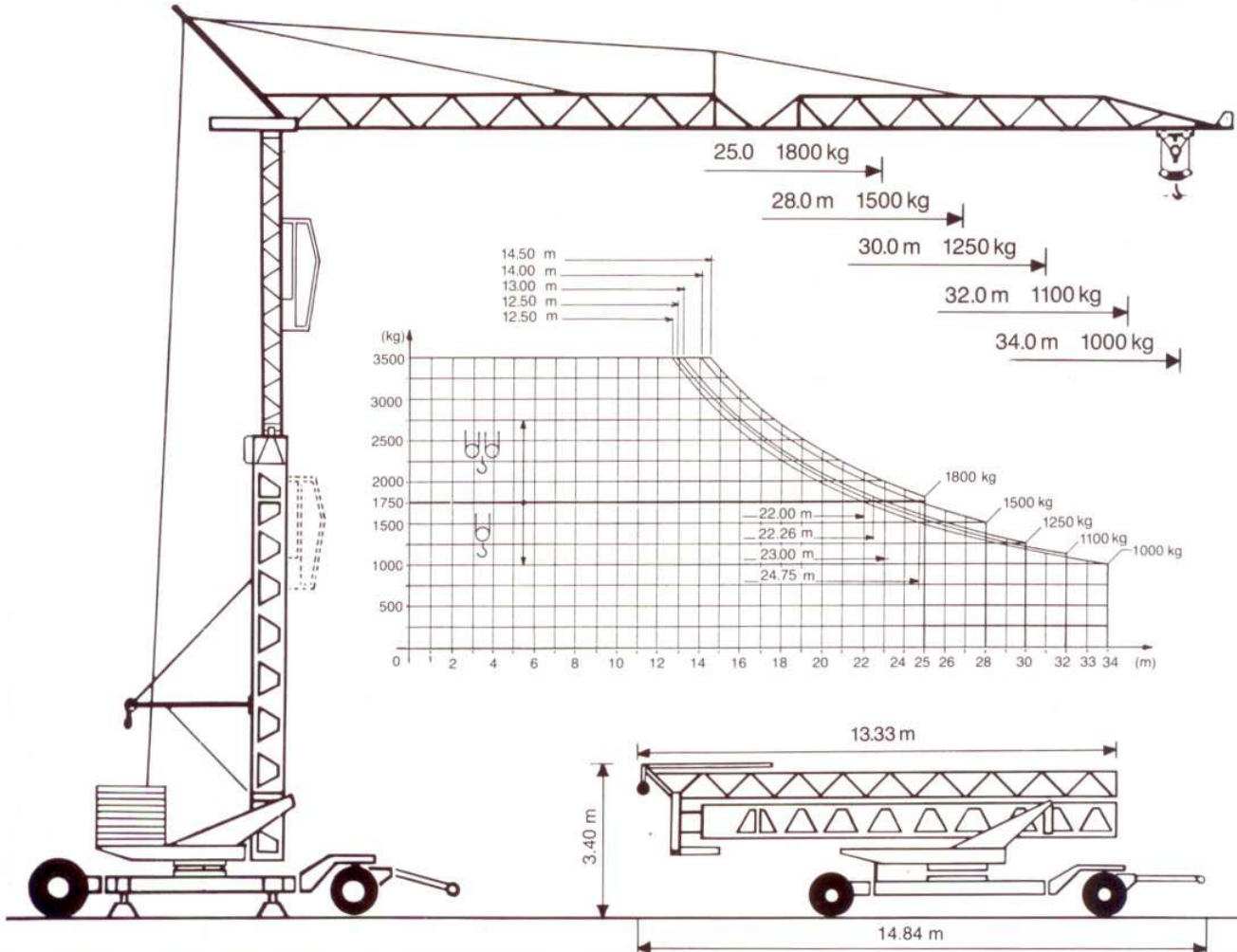


Conducta EURO-Kran E 3410

Zul.-Nr.
SUVA 3914
ZUTK/TÜV 5908



Tragkraft Ausladung	kg	3500	1750	1800	1500	1250	1100	1000				
△	25 m	m	14.50		25.00				Hakenhöhe hauteur s/crochet altezza gancio height of hook	18/23 m		
△△	28 m	m	14.00	24.75		28.00			Abstützung ecartement de voie scartamento wheel gauge (track)	4.0 x 4.0 m		
△△△	30 m	m	13.00	23.00			30.00					
△△△△	32 m	m	12.50	22.26				32.00				
△△△△△	34 m	m	12.50	22.00					34.00	Drehradius rayon de giration arrière raggio rotazione rotating radius	2.50-3.05 m	
									v = 20 m/min	1500 kg	Konstruktionsgewicht poids de la grue peso della gru structural weight	13.5 t
									v = 10 m/min	1750 kg		
									v = 3 m/min	1750 kg		
									v = 20 m/min	3000 kg	Gegenballast contre poids zavorra contrappeso counterweight	24.4-22.0 t
									v = 10 m/min	3500 kg		
									v = 1.5 m/min	3500 kg		
									v = 20/40 m/min		Eckdruck/Raddruck pression d'angle/charge par roue pressione su uno stabilizzatore corner pressure/wheel pressure	25.0-22.4 t
									n = 0.2/0.6/0.9 U/min stufenlose, progressive Steuerung		Gesamt-Motorenleistung puissance totale des moteurs forza motrice totale total motor output	18 kW
									v = 25 m/min		Kabelquerschnitt section du cable sezione del cavo sottogomma cable section	4 x 10 □