

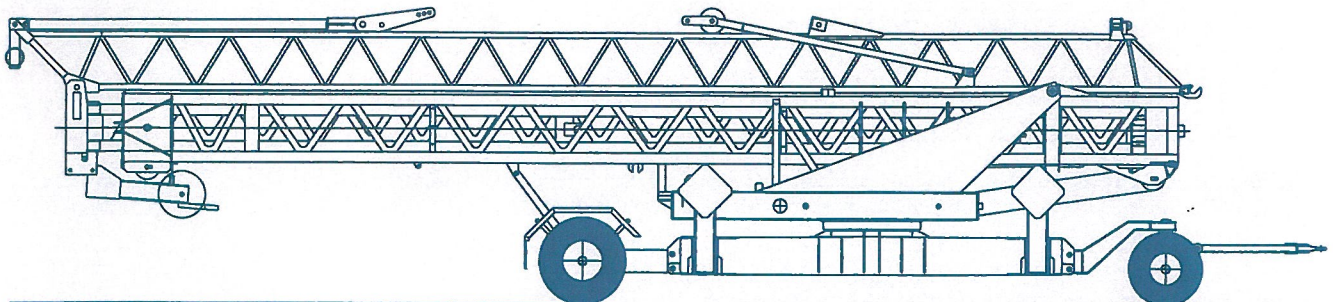
Conducta Schnelleinsatzkran

Grue à montage rapide / Gru a montaggio rapido

 **EURO 3610**



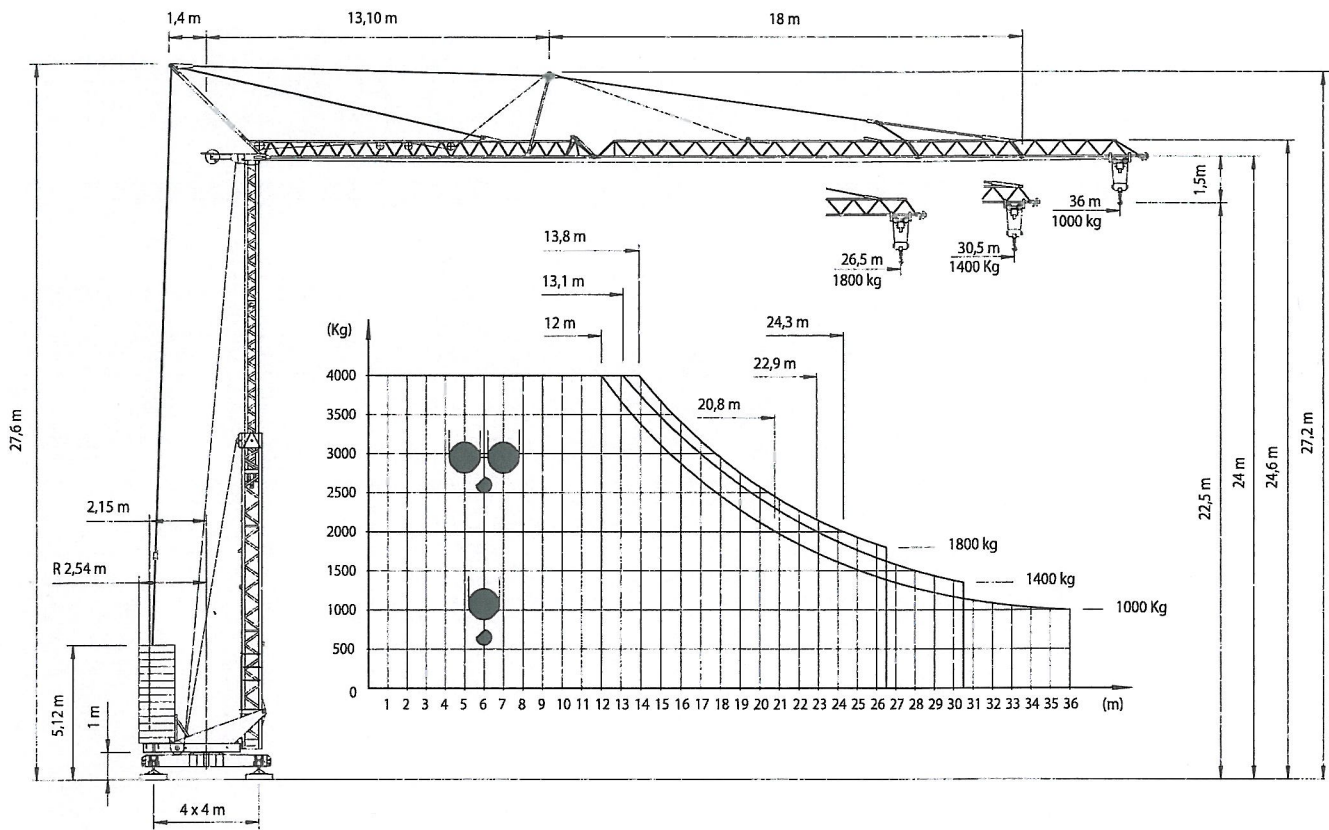
Werner Fercher AG
Kran- & Baumaschinenvertrieb
Dipl. Kranexperte
Postfach 156
3931 Lalden
Tel. 027/946 40 21
Nat. 079/417 52 59



Conducta

BAUMASCHINEN • RAUMSYSTEME • UMWELTECHNIK

EURO 3610



Ausleger in Horizontalstellung Flèche horizontale / Braccio orizzontale

Tragkraft/Charge/Pesi Ausladung/Portée/Sbraccio	kg	4000	2000	1800	1400	1000
26,5 m	m	13,8	24,3	26,5		
30,5 m	m	13,1	22,9		30,5	
36,0 m	m	12,0	20,8			36,0

Daten mit FU-Steuerung / Dates avec Inverter / Dati con Inverter

	50 m/min 1400 kg
	25 m/min 2000 kg
	6,2 m/min 2000 kg
	25 m/min 2800 kg
	12,5 m/min 4000 kg
	3,1 m/min 4000 kg
	11-22-45 m/min
	0,2-0,6-0,9 1/min

Hakenhöhe
hauteur s/crochet
altezza al gancio

17,5 m
22,5 m

Abstützung
ecartement de voie
scartamento

4,0 m

Drehradius
rayon de giration arrière
raggio di rotazione

2,54 m

Konstruktionsgewicht
poids de la grue
peso della gru

13,5 t

Gegenballast
contre poids
zavorra contrappeso

26,3 t

Eckdruck
pression d'angle
pressione su uno stabilizzatore

24,0 t

Gesamt-Motorenleistung
puissance totale des moteurs
forza motrice totale

23 kW

Kabelquerschnitt
section du cable
sezione del cavo sottogomma

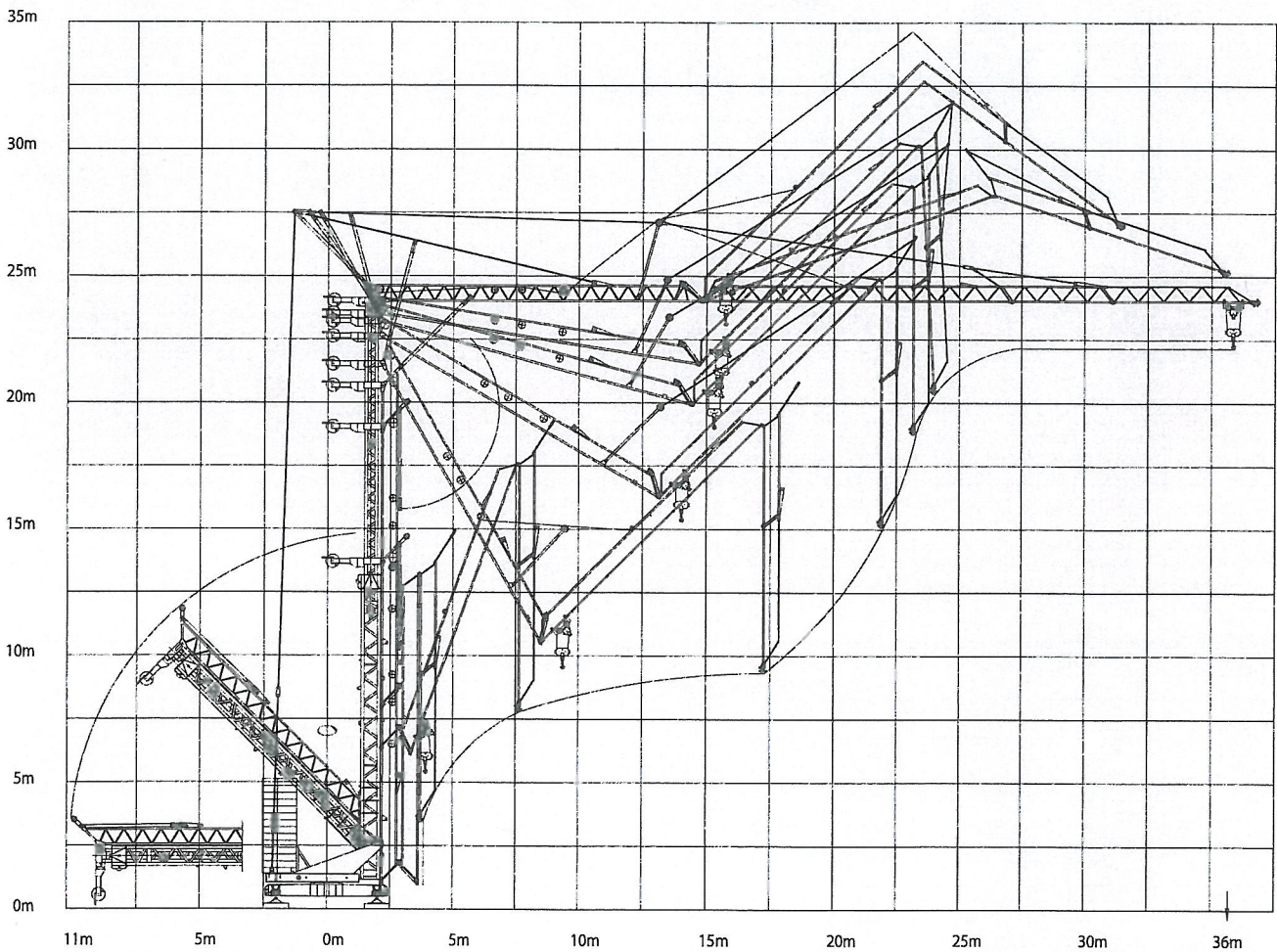
4 x 16 mm²

Conducta

BAUMASCHINEN ■ RAUMSYSTEME ■ UMWELTECHNIK

EURO 3610

Montageablauf / Descriptif de montage / Diagramma di montaggio



Gemäss der Richtlinie 2000/14 EG
für den Schall-Leistungspegel

Conforme aux directives CE 2000/14
sur le niveau acoustique

Conforme alle direttive CE 2000/14
sul livello acustico

Transport / Transport / Trasporto

