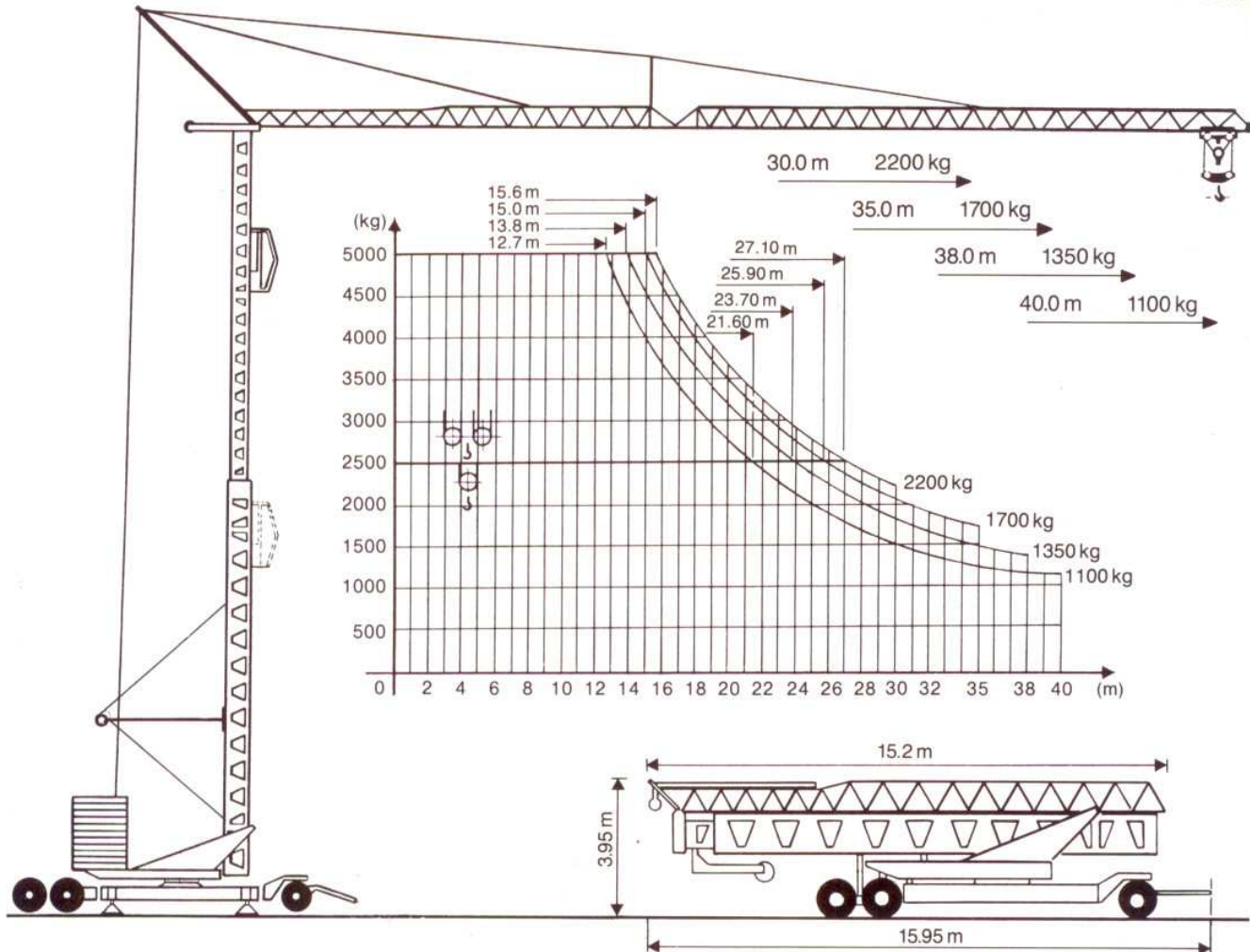


# Conducta EURO-Kran E 4011/25

Zul.-Nr.  
SUVA 1863  
ZUTK/TÜV 5910



Tragkraft Ausladung	kg	5000	2500	2200	1700	1350	1100	Hakenhöhe hauteur s/crochet altezza gancio height of hook
▲▲▲	30 m	m	15.6	27.1	30.0			20/24.5 m
▲▲▲▲	35 m	m	15.0	25.9		35.0		Abstützung ecartement de voie scartamento wheel gauge (track)
▲▲▲▲▲	38 m	m	13.8	23.7		38.0		4.5 x 4.5 m
▲▲▲▲▲▲	40 m	m	12.7	21.6			40.0	4.5 m
			v = 50 m/min		2000 kg		Drehradius rayon de giration arrière raggio rotazione rotating radius	3.56–3.90 m
			25 m/min		2500 kg			
			v = 25 m/min		4000 kg		Konstruktionsgewicht poids de la grue peso della gru structural weight	21.5 t
			12.5 m/min		5000 kg			
			v = 3 m/min		5000 kg		Gegenballast contre poids zavorra contrappeso counterweight	34.0–28.0 t
			25/50 m/min					
			v = 25/50 m/min				Eckdruck/Raddruck pression d'angle/charge par roue pressione su uno stabilizzatore corner pressure/wheel pressure	30.4 t–30.0 t
			n = 0.2/0.6/1.0 U/min					
			stufenlose, progressive Steuerung				Gesamt-Motorenleistung puissance totale des moteurs forza motrice totale total motor output	26 kW
			v = 20 m/min					
							Kabelquerschnitt section du cable sezione del cavo sottogomma cable section	4 x 16 □